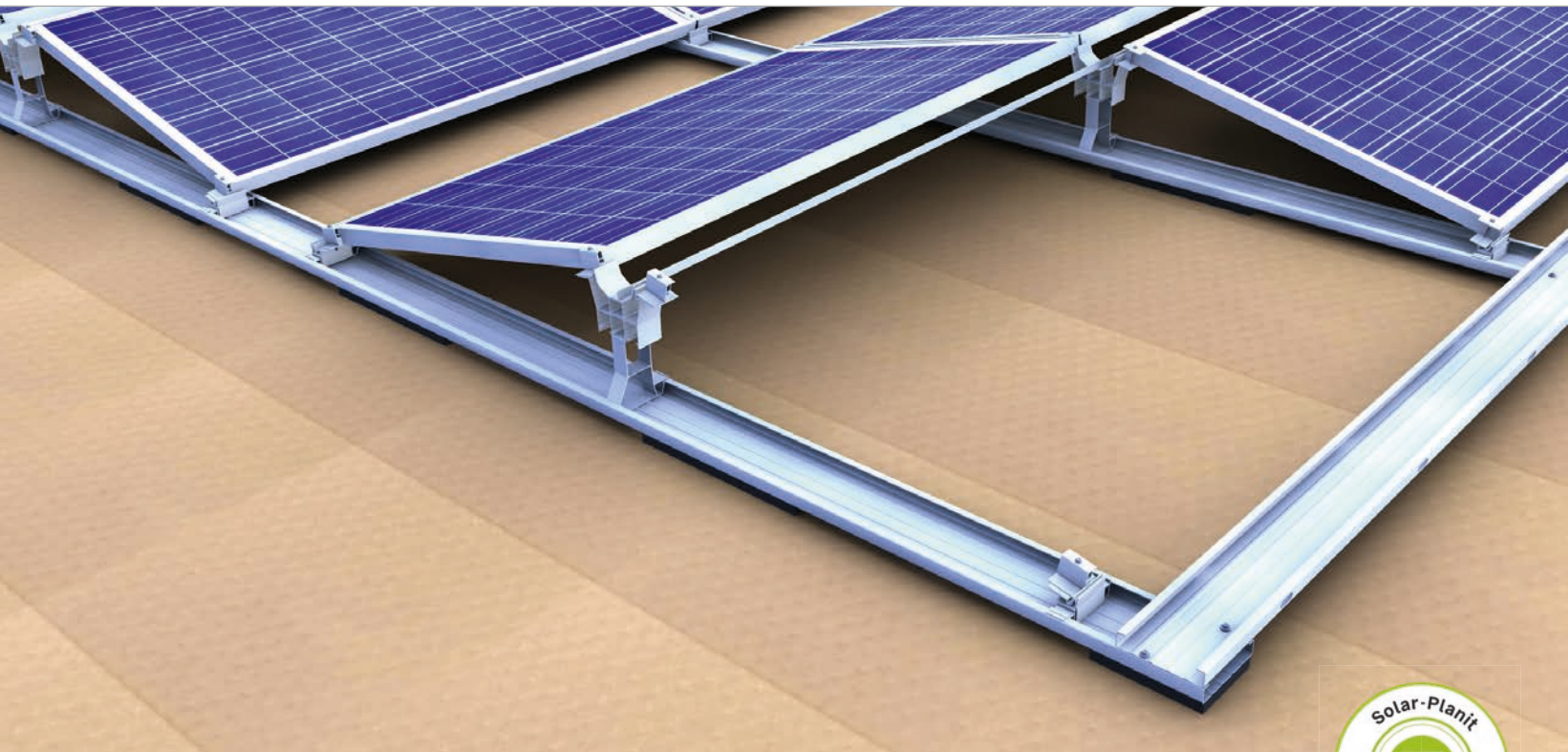
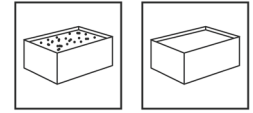


Cubierta plana | Sistema Este-Oeste II



Nuestra solución para la orientación Este-Oeste

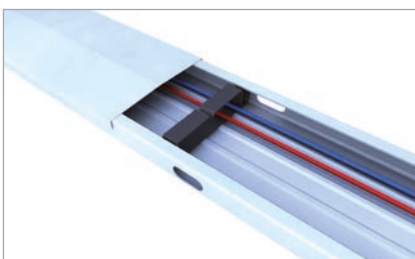
- Aprovechamiento máximo de la superficie de la cubierta y producción lineal de la energía
- Ángulo óptimo del módulo de 13° para una buena eficiencia y autolimpieza
- Gran flexibilidad gracias a la libre elección individual de la distancia entre hileras
- Posibilidad de bloques de módulos de hasta 34 m de largo

Variantes de productos

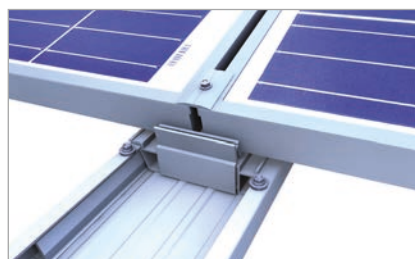
- Raíl base en diferentes versiones: sin pegar, con capa de separación o pegada con almohadillas de PE
- Pinzas para el lado largo del marco, p. ej., 3.ª base para cargas de nieve y viento extremas
- Opción de soporte doble para cargas mayores

Ventajas

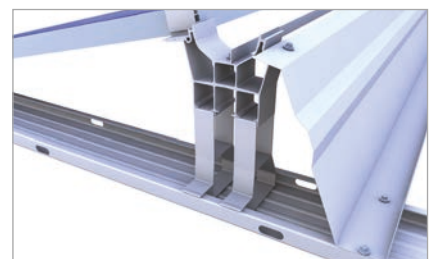
- Aerodinámica testeada en túnel de viento
- Bases anchas y continuas para una redistribución óptima de la carga y presión superficial baja
- Pie de apoyo y soporte del módulo para encajar con un clic, sin necesidad de atornillar
- Adecuado para módulos anchos



Base con tapa (opcional) y como canal de cableado

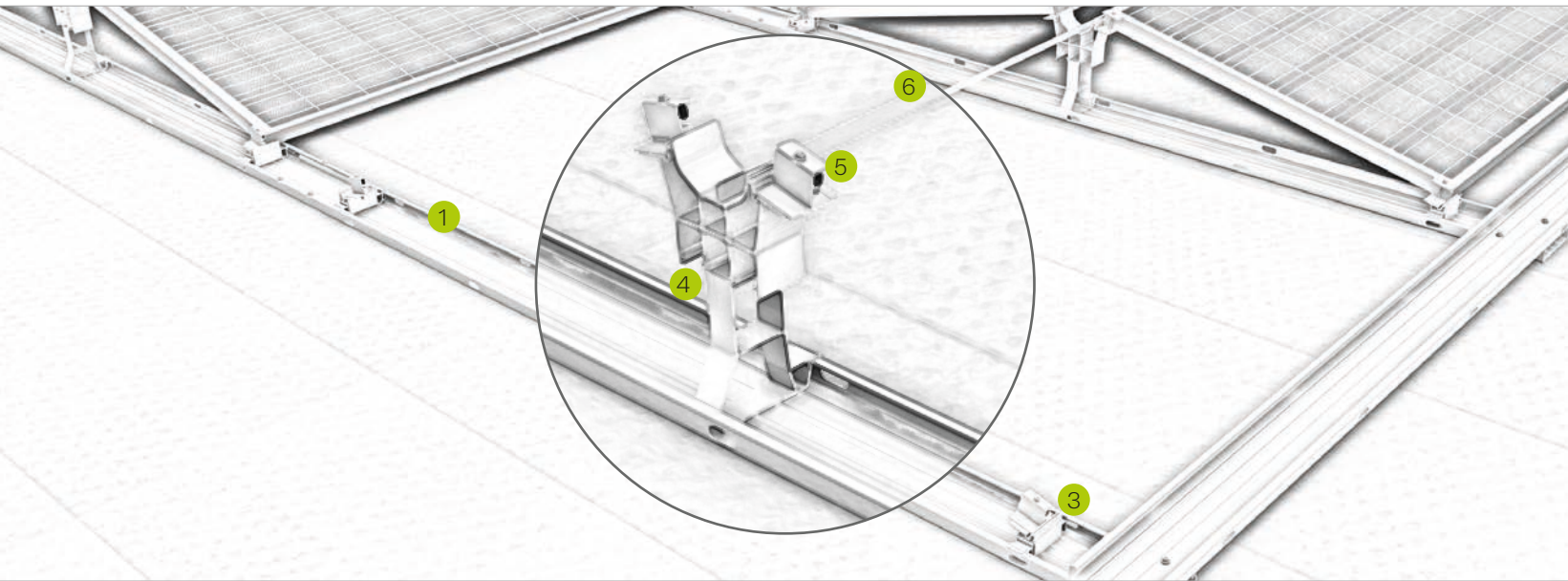


Pie de apoyo en la base con conector



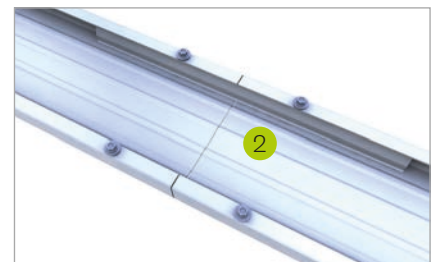
Doble soporte para cargas elevadas y deflector de viento para obstáculos en cubierta

Cubierta plana | Sistema Este-Oeste II

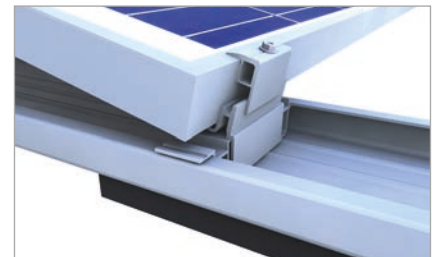


Designación

- | | |
|---|--|
| ① | Base <ul style="list-style-type: none"> Mucho espacio para el lastre, bandejas para lastre disponibles opcionalmente Con tapa opcional utilizable como canaleta para cable |
| ② | Set de conectores de base <ul style="list-style-type: none"> Conector para bloques de módulos de hasta 17 m Junta de dilatación para conexión de dos bloques de módulos de 17 m |
| ③ | Pie de apoyo <ul style="list-style-type: none"> Unión por clic rápida sin atornillado adicional Con trama perforada para un posicionamiento exacto del módulo |
| ④ | Soporte de módulo <ul style="list-style-type: none"> Unión por clic rápida sin atornillado adicional Con trama perforada para un posicionamiento exacto del módulo |
| ⑤ | Pinzas de módulos <ul style="list-style-type: none"> Completamente preconfeccionado Con broca para enroscar fácilmente el tornillo |
| ⑥ | Distribución de cargas gracias a la tira de tracción <ul style="list-style-type: none"> Para conexión en horizontal y redistribución de la carga Uso optimizado de material y efectividad |



Bases interconectables y prolongables



Fijación del módulo en el lado largo del marco